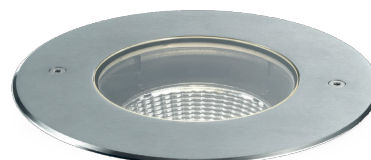


Bart Multiled

EST54021 - 6x 2 W - Fixed / 4000 K / CRI >80

DESCRIZIONE

Gli apparecchi da incasso sono elementi di uso primario nelle scelte illuminotecniche contemporanee per creare evidenze ed illuminazioni d'effetto. In questa linea di prodotti troviamo i nostri best seller nel programma incassi-esterno. La scelta spazia tra le diverse potenze luminose, le dimensioni, tipologia di led, le ottiche e l'orientabilità. L'apparecchio si compone di una struttura in pressofusione d'alluminio in cui si alloggiavano driver, ottiche e componenti LED. Grande cura viene posta nella selezione qualitativa della pressofusione, dei trattamenti, della verniciatura e delle componenti tecnologiche. Tutti i modelli hanno una ghiera in acciaio INOX AISI 316L che unita a guarnizioni specificatamente studiate offre le dovute garanzie di tenuta in ogni installazione. CoB e Power LED sono le due sezioni in cui viene strutturata la nostra proposta.



CARATTERISTICHE APPARECCHIO

| | |
|---------------------------------|-------------------------------|
| tipo di installazione | incassato a terra |
| materiale | acciaio inox AISI 316L |
| colore | acciaio |
| potenza | 6x 2 W |
| lumen output - emissione totale | 920 lm |
| efficacia | 102 lm/W |
| diametro | ø 172 mm. |
| peso netto | 1,7 kg. |

CARATTERISTICHE ELETTRICHE

| | |
|-----------------------|------------------|
| alimentazione | 220÷240 V |
| tipo di alimentazione | On÷Off |
| classe di isolamento | Classe I |

CARATTERISTICHE MECCANICHE

| | |
|----------------|-------------|
| IP apparecchio | IP67 |
| IK | IK07 |

CARATTERISTICHE SORGENTE

| | |
|-----------------------|------------------------------|
| tipo sorgente | Multiled |
| durata utile | L80 / B20 - 50.000 h. |
| temperatura di colore | 4000 K |
| CRI | CRI >80 |

Bart Multiled

EST54021 - 6x 2 W - Fixed / 4000 K / CRI >80

CARATTERISTICHE ILLUMINOTECNICHE

tipo di emissione
ottica

indiretta
30°

FOTOMETRIA

