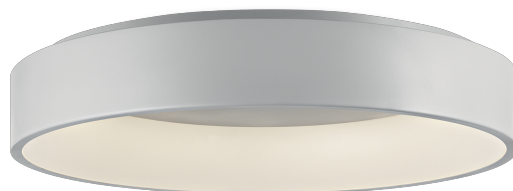


### Hoop

PLA00134 - ø 45 cm. - 32 W - 1920 lm / 3000 K / CRI > 80

#### DESCRIZIONE

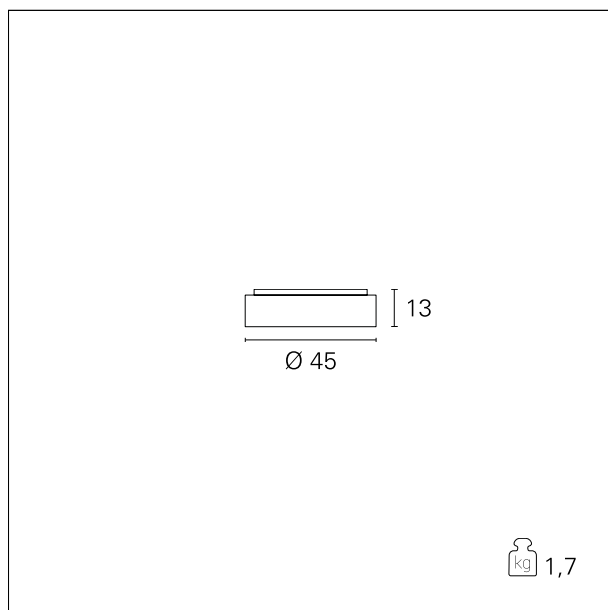
Hoop è una plafoniera realizzata in alluminio verniciato bianco opaco ed equipaggiata di schermo diffondente in PMMA. Permette di ottenere una luce morbida e diffusa per illuminare gli ambienti in modo confortevole e senza la presenza di ombre dure. Il driver è incluso nell'apparecchio, può essere On/Off o dimmerabile multifunzione con controllo 1...10V, Push, DALI, ed alimenta le sorgenti LED SMD ad alta efficienza. Hoop è disponibile nella versione a plafone in diverse misure e potenze, e si completa con le analoghe versioni a sospensione. Disponibile nelle versioni dimmerabili "signal wireless" Bluetooth per reti mesh Pan Digital o Casambi.



switch **On:Off**

#### CARATTERISTICHE APPARECCHIO

tipo di installazione	<b>a soffitto</b>
materiale	<b>alluminio</b>
finitura	<b>verniciato</b>
colore	<b>bianco</b>
potenza	<b>32 W</b>
lumen output - emissione totale	<b>1920 lm</b>
diametro	<b>ø 45 cm.</b>
peso netto	<b>1,6 kg.</b>



#### CARATTERISTICHE ELETTRICHE

alimentazione	<b>220÷240 V</b>
tipo di alimentazione	<b>On:Off</b>
classe di isolamento	<b>Classe I</b>

#### CARATTERISTICHE MECCANICHE

IP apparecchio	<b>IP20</b>
----------------	-------------

### Hoop

PLA00134 - ø 45 cm. - 32 W - 1920 lm / 3000 K / CRI > 80

#### CARATTERISTICHE SORGENTE

tipo sorgente	<b>SMD Led</b>
attacco sorgente	<b>LED</b>
temperatura di colore	<b>3000 K</b>
CRI	<b>CRI &gt; 80</b>

#### CARATTERISTICHE DRIVER

tipo di alimentatore	<b>On / Off</b>
----------------------	-----------------

#### CARATTERISTICHE ILLUMINOTECNICHE

effetto luminoso	<b>luce diffusa</b>
ottica	<b>160°</b>

#### FOTOMETRIA

