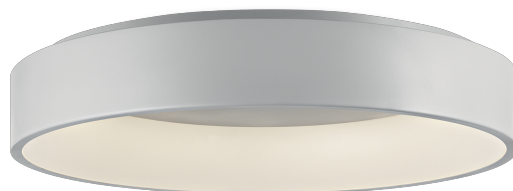


Hoop

PLA00137DA - ø 60 cm. - 42 W - 2520 lm / 3000 K / CRI > 80

DESCRIZIONE

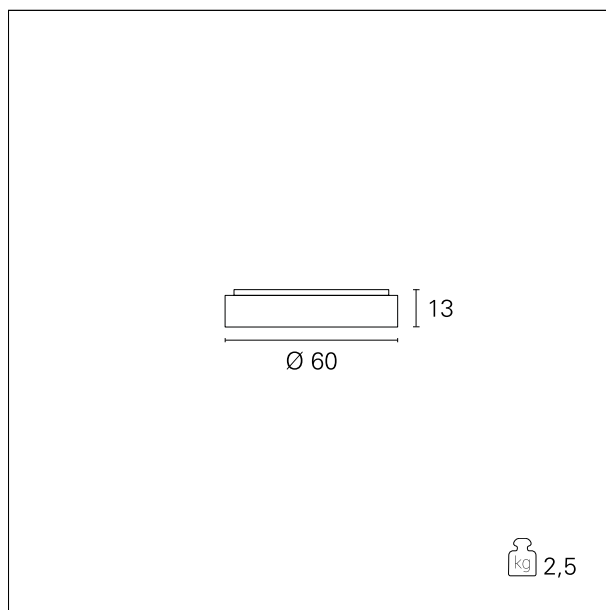
Hoop è una plafoniera realizzata in alluminio verniciato bianco opaco ed equipaggiata di schermo diffondente in PMMA. Permette di ottenere una luce morbida e diffusa per illuminare gli ambienti in modo confortevole e senza la presenza di ombre dure. Il driver è incluso nell'apparecchio, può essere On/Off o dimmerabile multifunzione con controllo 1...10V, Push, DALI, ed alimenta le sorgenti LED SMD ad alta efficienza. Hoop è disponibile nella versione a plafone in diverse misure e potenze, e si completa con le analoghe versioni a sospensione. Disponibile nelle versioni dimmerabili "signal wireless" Bluetooth per reti mesh Pan Digital o Casambi.



switch **1...10 / Push / DALI**

CARATTERISTICHE APPARECCHIO

tipo di installazione	a soffitto
materiale	alluminio
finitura	verniciato
colore	bianco
potenza	42 W
lumen output - emissione totale	2520 lm
diametro	ø 60 cm.
peso netto	2,3 kg.



CARATTERISTICHE ELETTRICHE

alimentazione	220÷240 V
tipo di alimentazione	1...10 / Push / DALI
classe di isolamento	Classe I

CARATTERISTICHE MECCANICHE

IP apparecchio **IP20**

Hoop

PLA00137DA - ø 60 cm. - 42 W - 2520 lm / 3000 K / CRI > 80

CARATTERISTICHE SORGENTE

tipo sorgente	SMD Led
attacco sorgente	LED
temperatura di colore	3000 K
CRI	CRI > 80

CARATTERISTICHE DRIVER

tipo di alimentatore	1...10 / Push / DALI
----------------------	-----------------------------

CARATTERISTICHE ILLUMINOTECNICHE

effetto luminoso	luce diffusa
ottica	160°

FOTOMETRIA

