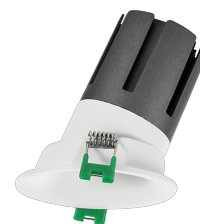


Widot AS

RTL23501DM - Rounded Asymmetric - 10 W - 920 lumen / 3000 K / CRI >90

DESCRIZIONE

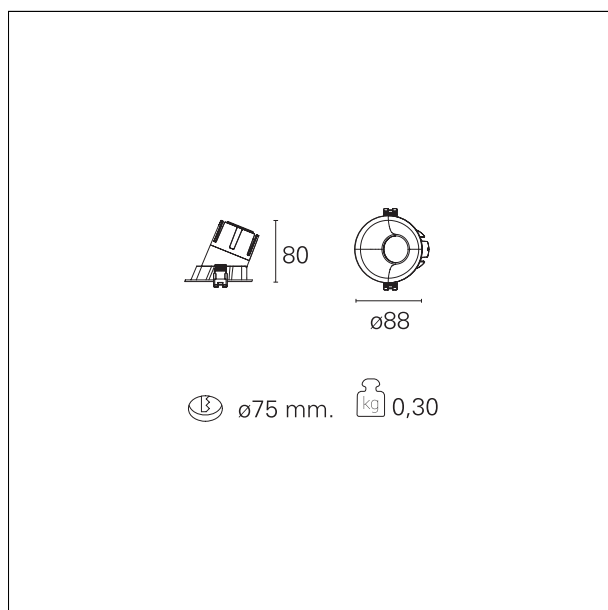
Widot è un apparecchio da incasso caratterizzato dal suo anello di battuta che, completamente bianco e curvato verso l'interno, assicura continuità con il controsoffitto senza segni o differenze di finiture. Widot è quindi particolarmente indicato per tutti quegli impianti dove si desidera mimetizzare l'apparecchio in un controsoffitto bianco senza dover ricorrere alla rasatura a gesso. Facile e veloce da installare grazie al sistema di aggancio rapido e al connettore "fast plug" del driver, Widot è la giusta soluzione per impianti che necessitano di semplicità e rapidità nella fase di installazione senza rinunciare alla pulizia estetica e formale delle parti visibili. I led CoB sono selezionati fra marche "prime brand" e le quattro ottiche disponibili permettono di realizzare diversi effetti di luce di accento per tutte le principali esigenze illuminotecniche. La versione asimmetrica completa la gamma permettendo l'illuminazione delle pareti con effetti di "accent washing"



switch 1...10V / Push

CARATTERISTICHE APPARECCHIO

tipo di installazione	incassati trimmed
colore	bianco
potenza	10 W
lumen output - emissione totale	804 lm
efficacia	80 lm/W
diametro	Ø 88 mm.
dimensioni	h. 80 mm.



CARATTERISTICHE ELETTRICHE

alimentazione	220÷240 V
tipo di alimentazione	1...10V / Push
classe di isolamento	Classe II

Widot AS

RTL23501DM - Rounded Asymmetric - 10 W - 920 lumen / 3000 K / CRI >90

CARATTERISTICHE MECCANICHE

IP vano ottico	IP40
IP vano incassato	IP20

DIMENSIONI FORO D'INCASSO

diametro foro incasso	Ø 75 mm.
-----------------------	-----------------

CARATTERISTICHE SORGENTE

temperatura di colore	3000 K
CRI	CRI >90
SDCM	< 3

CARATTERISTICHE DRIVER

tipo di alimentatore	1...10V / Push
----------------------	-----------------------

CARATTERISTICHE ILLUMINOTECNICHE

tipo di emissione	asimmetrica
ottica	15°
apertura di fascio - diretta	Asymmetric
UGR	≤ 17

FOTOMETRIA

Widot AS

RTL23501DM - Rounded Asymmetric - 10 W - 920 lumen / 3000 K / CRI >90

