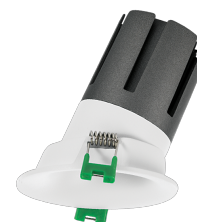


Widot AS

RTL23502CA - Rounded Asymmetric - 10 W - 920 lumen / 4000 K / CRI >90

DESCRIZIONE

Widot è un apparecchio da incasso caratterizzato dal suo anello di battuta che, completamente bianco e curvato verso l'interno, assicura continuità con il controsoffitto senza segni o differenze di finiture. Widot è quindi particolarmente indicato per tutti quegli impianti dove si desidera mimetizzare l'apparecchio in un controsoffitto bianco senza dover ricorrere alla rasatura a gesso. Facile e veloce da installare grazie al sistema di aggancio rapido e al connettore "fast plug" del driver, Widot è la giusta soluzione per impianti che necessitano di semplicità e rapidità nella fase di installazione senza rinunciare alla pulizia estetica e formale delle parti visibili. I led CoB sono selezionati fra marche "prime brand" e le quattro ottiche disponibili permettono di realizzare diversi effetti di luce di accento per tutte le principali esigenze illuminotecniche. La versione asimmetrica completa la gamma permettendo l'illuminazione delle pareti con effetti di "accent washing"

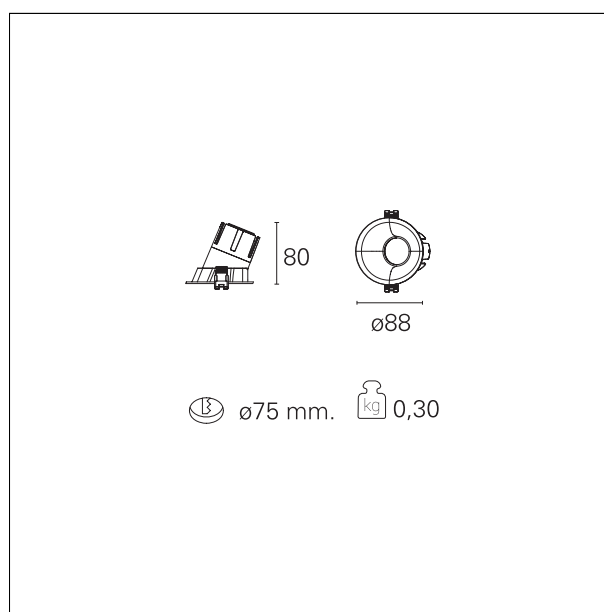


switch

Casambi

CARATTERISTICHE APPARECCHIO

| | |
|---------------------------------|--------------------------|
| tipo di installazione | incassati trimmed |
| colore | bianco |
| potenza | 10 W |
| lumen output - emissione totale | 865 lm |
| efficacia | 87 lm/W |
| diametro | Ø 88 mm. |
| dimensioni | h. 80 mm. |



CARATTERISTICHE ELETTRICHE

| | |
|-----------------------|------------------|
| alimentazione | 220÷240 V |
| tipo di alimentazione | Casambi |
| classe di isolamento | Classe II |

Widot AS

RTL23502CA - Rounded Asymmetric - 10 W - 920 lumen / 4000 K / CRI >90

CARATTERISTICHE MECCANICHE

| | |
|-------------------|-------------|
| IP vano ottico | IP40 |
| IP vano incassato | IP20 |

DIMENSIONI FORO D'INCASSO

| | |
|-----------------------|-----------------|
| diametro foro incasso | Ø 75 mm. |
|-----------------------|-----------------|

CARATTERISTICHE SORGENTE

| | |
|-----------------------|-------------------|
| temperatura di colore | 4000 K |
| CRI | CRI >90 |
| SDCM | < 3 |

CARATTERISTICHE DRIVER

| | |
|----------------------|----------------|
| tipo di alimentatore | Casambi |
|----------------------|----------------|

CARATTERISTICHE ILLUMINOTECNICHE

| | |
|------------------------------|--------------------|
| tipo di emissione | asimmetrica |
| ottica | 15° |
| apertura di fascio - diretta | Asymmetric |
| UGR | ≤ 17 |

FOTOMETRIA

Widot AS

RTL23502CA - Rounded Asymmetric - 10 W - 920 lumen / 4000 K / CRI >90

